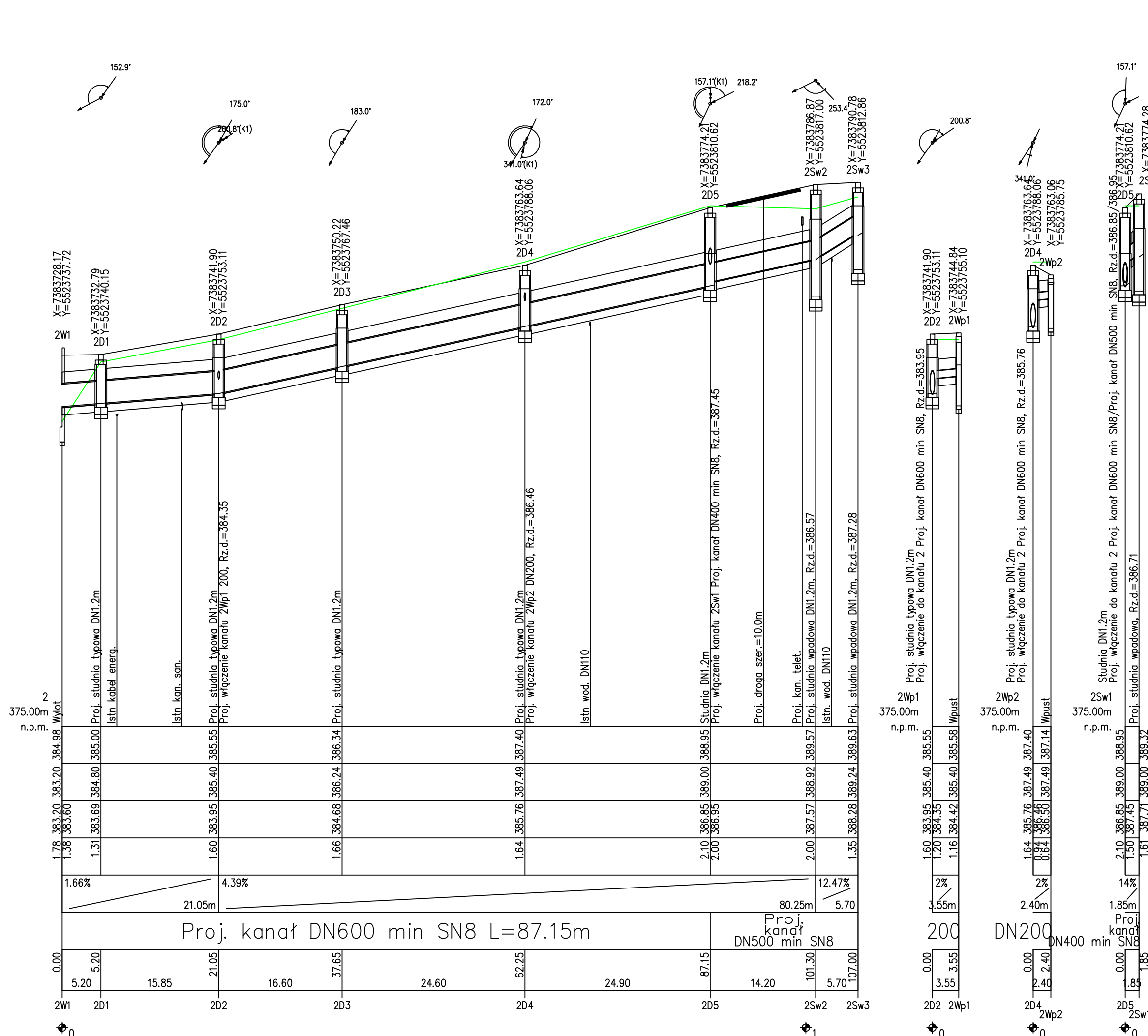
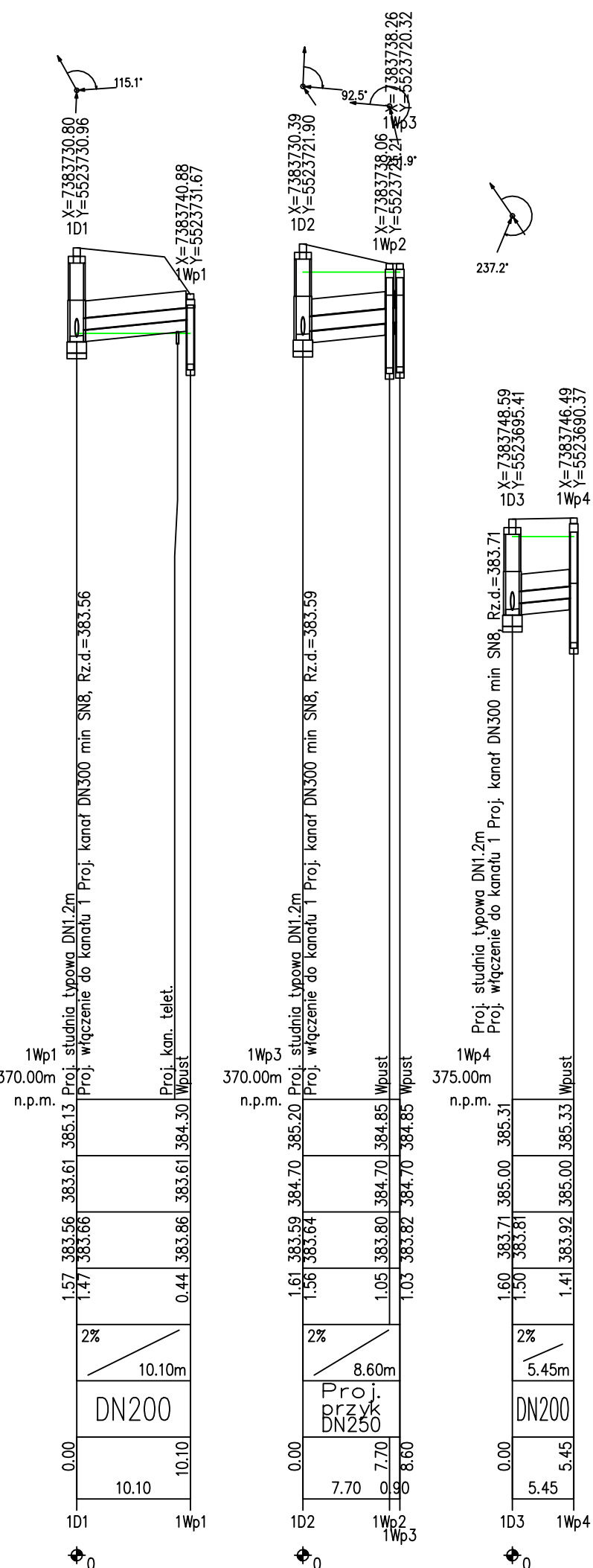
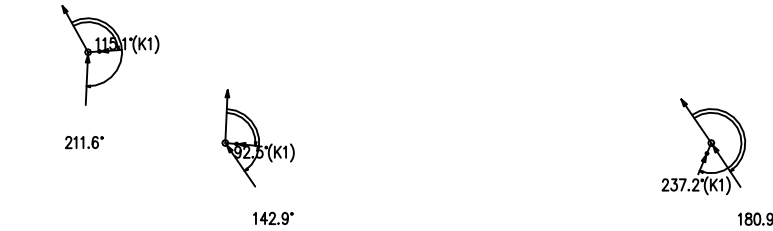


OZNACZENIE PROFILU:  
POZIOM PORÓWNAWCZY

RZĘDNA TERENU PROJ.	1.78	383.20	383.20	384.98	Wyłot	375.00 m n.p.m.
RZĘDNA TERENU ISTN.	1.43	383.56	383.61	385.13	Proj. studnia typowa DN1.2m	
RZĘDNA DNA KANAŁU	1.57	383.56	383.61	385.13	Proj. włączenie kanału 1Wp1 DN200, Rz.d.=383.66	
SPADKI, DŁUGOŚCI	0.35%					
ŚREDNICA, MATERIAŁ	1.61	383.59	384.70	385.20	Proj. studnia typowa DN1.2m	
ODLEGŁOŚCI	1.60	383.71	385.00	385.37	Proj. włączenie kanału 1Wp3 DN250, Rz.d.=383.81	
HEKTOMETRY	1.30	384.40	385.18	385.70	Proj. studnia typowa DN1.2m	
	0.00	3.45	9.05	32.15		
	0.00	3.45	12.50	44.65		
	0.00	3.45	16.10	60.75		
	1W1	1D1	1D2	1D3	1D4	

P.S.I./ZPS-Ord. Generator nruktowy Profil Koordynator 8.0  
Nazwa pliku: Inwaldzka-Projekt\_1

1:100  
1:500



- UWAGI:
- Kanały DN200–DN300 wykonać z PVC–U lite "S" lub PP/PE min SN8
  - Przy przykryciu < 1,0m zastosować rury SN10
  - Kanały układać na podsypce piaskowej o grubości 20 cm, z zagęszczeniem  $I_s=0,97$
  - Obsypkę zastosować gr. 30 cm ponad wierzch rury z zagęszczeniem do stopnia zagęszczenia min  $I_s=0,97$ .
  - Włazy studzienek dostosować do projektowanego terenu
  - Współrzędne i rzędne proj. wpust ulicznych zgodnie z niweletą drogową
  - Przed przystąpieniem do robót wykonać wykopy kontrolne w pobliżu uzbrojenia podziemnego i ustalić jego dokładny przebieg i posadowienie. Nie wyklucza się istnienia uzbrojenia podziemnego niezainwentaryzowanego
  - Studnie należy skompletować wg wskazań producenta
  - Przy skrzyżowaniu z kablami należy na kable założyć rury ochronne dwudzielne  $\varnothing 110$  na kable niskiego napięcia i teletechniczne oraz  $\varnothing 160$  na kable średniego napięcia
  - W przypadku skrzyżowania z gazociągami należy zabudować rurę ochronną zgodnie z PN–91/M–34501 i wskazaniami gestora
  - W przypadku przykrycia kanałów i przykanalików <1,2m należy zastosować ocieplenie np. keramzyt

**PRACOWNIA INŻYNIERSKA S1 MARCIN HAJOST**  
43-300 Bielsko - Biała, ul. Barlickiego 15/6  
NIP 549-164-37-72 | pracownias1@onet.pl | tel. 500 107 085 | tel/fax: (33) 499 97 55

temat projektu:

Przebudowa od km 0+000,00 do km 0+992,70 oraz remont od km 0+992,70 do km 0+999,99 drogi gminnej ul. Inwałdzkiej w ramach zadania inwestycyjnego pn.: "Przebudowa ul. Inwałdzkiej w Zagórniku (wraz z chodnikiem)"

inwestor:

Gmina Andrychów  
Rynek 15  
34-120 Andrychów

adres inwestycji:

ul. Inwałdzka w Zagórniku  
jednostka ewid.: 121801\_5 Andrychów-obwód wiejski, obręb: 0007 Zagórnik

tytuł rysunku:

Profil podłużny kanalizacji deszczowej

branża:

Sanitarna-sieć kanalizacji deszczowej

stadium:

Projekt wykonawczy

projektował:

mgr inż. Magdalena Kopczyńska  
nr upr. SLK/2517/POOS/09

data:

10.2020

skala:

1:100/500

nr rys.

2.1